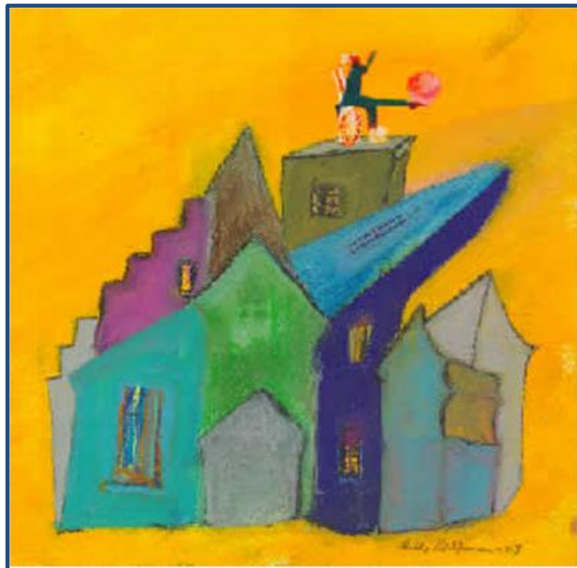


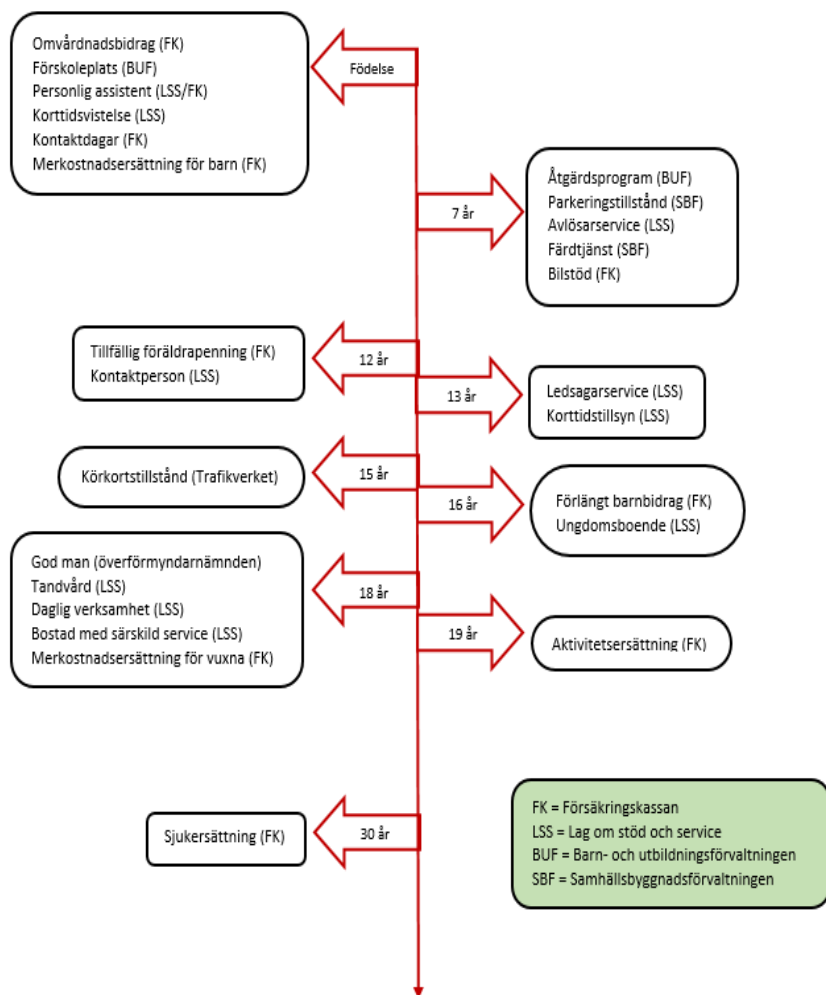
# Social och ekonomisk information

Vuxen



## Habiliteringen

# Tidsaxel över sociala och ekonomiska rättigheter



## **Innehållsförteckning**

<b>Tidsaxel över sociala och ekonomiska rättigheter .....</b>	<b>2</b>
<b>Viktiga telefonnummer .....</b>	<b>5</b>
Patientnämnden .....	5
<b>Om Habiliteringen.....</b>	<b>6</b>
<b>Ekonomi .....</b>	<b>7</b>
Aktivitetsersättning.....	7
Merkostnadsersättning för vuxna .....	8
Sjukersättning .....	8
Bilstöd.....	9
Fonder .....	9
<b>Boende .....</b>	<b>10</b>
Boendestödjure .....	10
Hemtjänst.....	10
Boende med särskild service för vuxna.....	11
Bostadsanpassningsbidrag .....	12
Bostadsbidrag .....	13
Bostadstillägg .....	13
<b>Stöd .....</b>	<b>14</b>
Personlig assistans .....	14
Korttidsvistelse utanför det egna hemmet .....	15
Kontaktperson.....	15

Ledsagare.....	16
Jämförelsetjänst .....	16
<b>Sysselsättning.....</b>	<b>17</b>
Daglig verksamhet .....	17
Arbetsförmedlingen .....	17
Studier.....	18
<b>Övrigt.....</b>	<b>19</b>
God man .....	19
Förvaltare.....	20
Fullmakt.....	20
Anhörigstöd .....	21
Färdtjänst .....	21
Riksfärdtjänst.....	22
Sjukresor .....	22
Körkortstillstånd .....	23
Parkeringstillstånd .....	23
Tandvård .....	24
Hjälpmedel.....	25
<b>Webbsidor .....</b>	<b>26</b>
<b>Intresseorganisationer .....</b>	<b>27</b>
<b>Lagutrymmen .....</b>	<b>28</b>
<b>Egna anteckningar .....</b>	<b>32</b>

## Viktiga telefonnummer

Arbetsförmedlingen: 0771-600 000

Försäkringskassans kundtjänst: 0771-524 524

Habiliteringens reception: 0498-26 82 31

Handläggare LSS/SoL: 0498-20 49 69

Region Gotlands växel: 0498-26 90 00

Socialtjänsten: 0498-26 90 00

Överförmyndarnämnden: 0498-26 99 20

## Patientnämnden

Om du är missnöjd eller har synpunkter på sjuk- eller tandvården så talar du i första hand med vårdpersonalen eller ansvarig läkare. Du kan även vända dig till patientnämnden vid Region Gotland.

Kontakt:

**Patientnämnden:** 0498 -26 80 62

**Hemsida:** [www.gotland.se/patientnamnd](http://www.gotland.se/patientnamnd)

## Om Habiliteringen

Till habiliteringen kommer personer med olika funktionsnedsättningar, till exempel:

- Autismspektrumtillstånd
- Rörelsehinder som CP, ryggmärgsbråck och muskelsjukdom
- Utvecklingsstörning, IF
- Flerfunktionshinder- när en person har flera svåra funktionsnedsättningar
- Förvärvad hjärnskada

På habiliteringen får du lära dig mer om din funktionsnedsättning. Du kan få träning och behandling för att du ska må bra och för att din kropp ska fungera så bra som möjligt.

Här kan du också få träffa andra som har funktionsnedsättningar. Du kan träna tillsammans med andra och det finns olika kurser att vara med i. Habiliteringen ger också stöd till syskon, föräldrar och andra nära.

Du som är över 18 år betalar för alla besök upp till högkostnadsskyddet. Avgift för uteblivet besök betalas av barn, unga och vuxna.

**Hemsida:** [www.gotland.se/hab](http://www.gotland.se/hab)

# Ekonomi

## Aktivitetsersättning

Aktivitetsersättning är en ersättning för dig som är mellan 19-29 år och troligen inte kommer att kunna arbeta heltid på minst ett år på grund av sjukdom, skada eller funktionsnedsättning. Aktivitetsersättning kan man få tidigast från och med juli månad det år man fyller 19 år. Aktivitetsersättningen är alltid tidsbegränsad till mellan ett och tre år i taget. Läkarutlåtande krävs.

Under tiden du har aktivitetsersättning kan du också delta i olika aktiviteter. Aktiviteterna ska stödja dig i din utveckling och påverka din sjukdom eller din funktionsnedsättning på ett positivt sätt. Aktiviteterna ska också bidra till att förbättra din arbetsförmåga.

Om du måste förlänga din skolgång på grund av en funktionsnedsättning kan du få aktivitetsersättning under den tid som skolgången varar. Det gäller studier på grund- och gymnasienivå.

Kontakt:

**Försäkringskassan kundtjänst:** 0771-524 524

**Hemsida:** [www.forsakringskassan.se](http://www.forsakringskassan.se)

## Merkostnadsersättning för vuxna

Du som är över 18 år och inte längre blir försörjd av dina föräldrar kan få ersättning för merkostnader som du har på grund av din funktionsnedsättning. Du kan till exempel ansöka om merkostnader för resor, hjälp i det dagliga livet som kostnad för hemtjänst eller god man, kostnader för dyrare kost och sjukvård. Det kan även vara en engångssumma för till exempel en diskmaskin. Du behöver komma upp i en viss summa för att kunna ansöka om merkostnadsersättning.

Kontakt:

**Försäkringskassan kundtjänst:** 0771-524 524

**Hemsida:** [www.forsakringskassan.se](http://www.forsakringskassan.se)

## Sjukersättning

För att få sjukersättning ska du vara mellan 19–64 år. Din arbetsförmåga ska vara stadigvarande nedsatt med minst en fjärdedel i alla arbeten på hela arbetsmarknaden. Det gäller även arbeten som ordnas för personer med funktionsnedsättning, till exempel anställningar med lönebidrag.

Kontakt:

**Försäkringskassan kundtjänst:** 0771-524 524

**Hemsida:** [www.forsakringskassan.se](http://www.forsakringskassan.se)



## Bilstöd

Om du har en varaktig funktionsnedsättning och har mycket svårt att förflytta dig eller använda buss, tåg med mera kan du i vissa fall ha rätt till bilstöd. Bilstödet kan gälla för att köpa bil, anpassa bil eller ta körkort. Du kan även få bidrag för motorcykel eller moped.

Kontakt:

**Försäkringskassan kundtjänst:** 0771-524 524

**Hemsida:** [www.forsakringskassan.se](http://www.forsakringskassan.se)

## Fonder

Habiliteringen kan inte hjälpa till med att söka fonder. Du kan på egen hand söka mer information och hitta lämpliga fonder via länken nedan.

Kontakt:

**Funktionshinderguiden:** 08-123 350 10

**Hemsida:** [www.funktionshinderguiden.se/fonder-stiftelser-och-stipendier](http://www.funktionshinderguiden.se/fonder-stiftelser-och-stipendier)

## Boende

### Boendestödjare

Boendestödet är till för dig som har en psykisk funktionsnedsättning. Det är ett personligt stöd för att du ska klara den dagliga tillvaron i hemmet, i samhället, vid kontakter med myndigheter eller för att bryta ensamhet. Stödet ges av särskilda boendestödjare och du erbjuds en kontaktperson som hjälper dig. Boendestödet är avgiftsfritt. Boendestödjarna utgår från Villa Vie i Slite, Villa Maria i Visby och Läkarevillan i Hemse men de arbetar över hela Gotland.

Om du vill veta mer och ansöka om boendestöd ska du kontakta en biståndshandläggare.

Kontakt:

**Biståndshandläggare:** 0498-20 49 69

**Hemsida:** [www.gotland.se/96752](http://www.gotland.se/96752)

**Ansökningsblankett:** [www.gotland.se/106223](http://www.gotland.se/106223)

### Hemtjänst

Om du har svårt att klara de dagliga sysslorna i hemmet kan du ansöka om hemtjänst. Kostnad för hemtjänst beräknas utifrån din inkomst.

Kontakt:

**Biståndshandläggare:** 0498-20 49 69

**Hemsida:** [www.gotland.se/hemtjanst](http://www.gotland.se/hemtjanst)

**Ansökningsblankett:** [www.gotland.se/106223](http://www.gotland.se/106223)

## **Boende med särskild service för vuxna**

Du som har en funktionsnedsättning och behöver mycket stöd för att klara din vardag kan ansöka om bostad med särskild service enligt lagen om stöd och service till vissa funktionshindrade (LSS). I en bostad med särskild service kan du få stöd och service av personal för ett tryggt boende. Boendet finns i tre olika former: gruppboende, serviceboende och annan särskilt anpassad bostad.

Vill du veta mer och ansöka om bostad med särskild service ska du vända dig till LSS-handläggare.

Kontakt:

**LSS-handläggare:** 0498-20 49 69

**Hemsida:** [www.gotland.se/funktionsnedsattning](http://www.gotland.se/funktionsnedsattning)

**Ansökningsblankett:** [www.gotland.se/24872](http://www.gotland.se/24872)

## **Bostadsanpassningsbidrag**

Regionen ger bidrag till bostadsanpassning av permanentbostäder. Bidraget ska användas till åtgärder som underlättar för dig med funktionsnedsättning att klara ditt dagliga liv i hemmet: ta dig in och ut ur bostaden, förflytta dig i bostaden, sova och vila, sköta hygien, laga mat och äta.

Regionens bostadsenhet har ansökningsblanketter och tar emot dessa och övriga handlingar. Tillsammans med ansökan behöver du bifoga ett intyg som styrker behovet av bostadsanpassning. Intygen ska vara utfärdade av till exempel arbetsterapeut, läkare eller någon annan sakkunnig.

Kontakt

**Habiliteringen:** 0498-26 82 31

**Bostadsanpassningsenheten:** [www.gotland.se/1413](http://www.gotland.se/1413)

## Bostadsbidrag

Barnfamiljer kan få bostadsbidrag. Familjer som har barn som bor hemma kan få bidrag för bostadskostnaden och ett särskilt bidrag för barn. Barnfamiljer där barnen bara bor hemma ibland (umgängesbarn) kan bara få bidrag för bostadskostnaden.

Är du mellan 18-28 år och bor ensam kan du få bidrag om din inkomst är låg. Om du är gift eller sambo och ni båda är mellan 18-28 år kan ni få bidrag om ni tillsammans har en låg inkomst.

Kontakt:

**Försäkringskassan kundtjänst:** 0771-524 524

**Hemsida:** [www.forsakringskassan.se](http://www.forsakringskassan.se)

## Bostadstillägg

Om du har aktivitetsersättning eller sjukersättning och har en boendekostnad kan du ansöka om bostadstillägg. Tillägget är inkomstprövat och söks hos Försäkringskassan.

Kontakt:

**Försäkringskassan kundtjänst:** 0771-524 524

**Hemsida:** [www.forsakringskassan.se](http://www.forsakringskassan.se)

# Stöd

## Personlig assistans

Om du har en omfattande och varaktig funktionsnedsättning och behöver hjälp med alla grundläggande behov som personlig omvårdnad, förflyttningar och kommunikation, kan du ha rätt till personlig assistans. Du ska ha ett avgörande inflytande över vem som anställs som assistent, när assistansen ska ges, hur assistansen ska ges och vad för slags assistans som ska ges.

Personlig assistans söks hos Försäkringskassan eller via LSS-handläggarna.

Kontakt:

**LSS-handläggare:** 0498-20 49 69

**Hemsida:** [www.gotland.se/funktionsnedsattning](http://www.gotland.se/funktionsnedsattning)

**Ansökningsblankett:** [www.gotland.se/24872](http://www.gotland.se/24872)

**Försäkringskassans kundtjänst:** 0771-524 524

**Hemsida:** [www.forsakringskassan.se](http://www.forsakringskassan.se)

## Korttidsvistelse utanför det egna hemmet

Korttidsvistelse innebär att du som har en funktionsnedsättning får möjlighet till rekreation och miljöombyte samtidigt som det ger dina anhöriga möjligheter till avlösning. Det kan också fungera som en förberedelse för dig inför ett framtida eget boende. Korttidsvistelse ordnas i korttidshem, i en annan familj eller som lägervistelse.

Kontakt:

**LSS-handläggare:** 0498-20 49 69

**Hemsida:** [www.gotland.se/funktionsnedsattning](http://www.gotland.se/funktionsnedsattning)

**Ansökningsblankett:** [www.gotland.se/24872](http://www.gotland.se/24872)

## Kontaktperson

Kontaktpersonen är en medmänniska som du kan göra aktiviteter tillsammans med och som kan hjälpa dig med goda råd i olika situationer. Vad träffarna innehåller beror på vad du har för intressen och önskemål. Målet kan exempelvis vara att bryta social isolering.

Kontakt:

**LSS-handläggare:** 0498-20 49 69

**Hemsida:** [www.gotland.se/funktionsnedsattning](http://www.gotland.se/funktionsnedsattning)

**Ansökningsblankett:** [www.gotland.se/24872](http://www.gotland.se/24872)

## Ledsagare

Ledsagarservice är personlig service som är anpassad efter dina individuella behov. Servicen ska underlätta för dig att delta i samhällslivet, träffa vänner eller ta del av fritids- och kulturutbudet. För dig som har personlig assistent eller bostad med särskild service ingår ledsagarservicen.

Kontakt:

**LSS-handläggare:** 0498-20 49 69

**Hemsida:** [www.gotland.se/funktionsnedsattning](http://www.gotland.se/funktionsnedsattning)

**Ansökningsblankett:** [www.gotland.se/24872](http://www.gotland.se/24872)

## Jämförelsetjänst

Region Gotland erbjuder en digital jämförelsetjänst på hemsidan gällande:

- Boende
- Hemtjänst
- Daglig verksamhet

Kontakt:

**Region Gotland:** 0498-26 90 00

**Hemsida:** [www.gotland.se/jamforservice](http://www.gotland.se/jamforservice)



## Sysselsättning

### Daglig verksamhet

Om du är vuxen med utvecklingsstörning, autism eller hjärnskada kan du ha rätt till daglig verksamhet. Den dagliga verksamheten ska ge dig möjlighet till att vara delaktig i samhället och verksamheten ska vara anpassad till dina behov och förmågor.

Kontakt:

**LSS-handläggare:** 0498-20 49 69

**Hemsida:** [www.gotland.se/funktionsnedsattning](http://www.gotland.se/funktionsnedsattning)

**Ansökningsblankett:** [www.gotland.se/24872](http://www.gotland.se/24872)

### Arbetsförmedlingen

Om du har en funktionsnedsättning som medför nedsatt arbetsförmåga kan du få Arbetsförmedlingens allmänna service och stöd på andra sätt. En nedsatt arbetsförmåga kan kompenseras genom arbetshjälpmedel, personligt stöd och ekonomiskt stöd som till exempel lönebidrag och särskilt högriskskydd.

Kontakt:

**Arbetsförmedlingen:** 0771-600 000

**Hemsida:** [www.arbetsformedlingen.se](http://www.arbetsformedlingen.se)

## **Studier**

För dig som vill studera finns det möjlighet att studera bland annat på folkhögskola, universitet, högskola, lärvux och kompetenscentrum (komvux). För dig med funktionsnedsättning kan det finnas särskilt stöd att få. Kontakta skolan där du studerar/vill studera.

### **Campus Gotland (Uppsala universitet):**

Hemsida: [www.campusgotland.uu.se](http://www.campusgotland.uu.se)

### **Gotlands folkhögskola:**

Hemsida: [www.gotland.se/folkhogskola](http://www.gotland.se/folkhogskola)

### **Kompetenscentrum Gotland:**

Hemsida: [www.gotland.se/komvux](http://www.gotland.se/komvux)

### **Lärvux Gotland:**

Hemsida: [www.gotland.se/larvux](http://www.gotland.se/larvux)

### **Studera med funktionshinder:**

Hemsida: [www.studeramedfunktionshinder.nu](http://www.studeramedfunktionshinder.nu)

## Övrigt

### God man

En god man fungerar som ett ombud för dig som inte själv kan ta tillvara dina intressen. Den gode mannen ska alltid samråda med dig. Du kan ge egna förslag på god man. Ansökan om god man görs av dig. Läkarutlåtande krävs. En god man har rätt till ett arvode som grundas på uppdragets omfattning. Du betalar själv arvodet om du har en tillräcklig hög skattepliktig inkomst, annars betalar Regionen det. God man har som uppdrag att:

- **Bevaka rätt**, exempelvis ansöka om stöd via LSS och att kontakta myndigheter.
- **Förvalta egendom**, exempelvis se till att räkningarna blir betalda och att pengar används till vad som är bäst för en.
- **Sörja för personen**, genom att hålla sig informerad om din livssituation och ser till att du har en god livskvalitet.

Kontakt:

**Överförmyndarnämnden:** 0498-26 99 20

**Hemsida:** [www.gotland.se/godman](http://www.gotland.se/godman)

**Ansökningsblankett:** [www.gotland.se/114038](http://www.gotland.se/114038)

## Förvaltare

För dig som får en förvaltare förlorar du din rätt att fritt bestämma om exempelvis din ekonomi. För att få en förvaltare måste du ha ett hjälpbehov där det inte är tillräckligt med god man. Läkarutlåtande krävs.

Kontakt:

**Överförmyndarnämnden:** 0498-26 99 20

**Hemsida:** [www.gotland.se/godman](http://www.gotland.se/godman)

**Ansökningsblankett:** [www.gotland.se/114038](http://www.gotland.se/114038)

## Fullmakt

En fullmakt är ett papper där du har kommit överens om att någon fungerar som ett ombud för dig. En fullmakt gäller endast om du själv har förstått vad den handlar om och har skrivit under den med din namnteckning.

## Anhörigstöd

Du som är anhörig till någon med behov av ditt stöd i vardagen har också rätt till eget stöd. Region Gotlands anhörigstöd erbjuder enskilda samtal, anhörigcaféer, informationstillfällen och anhöriggrupper.

Kontakt:

**Region Gotland:** 0498-26 90 00

**E-post:** [anhorigstod@gotland.se](mailto:anhorigstod@gotland.se)

**Hemsida:** [www.gotland.se/anhorigstod](http://www.gotland.se/anhorigstod)

## Färdtjänst

Färdtjänst är en särskild form av kollektivtrafik. För att du ska kunna ansöka om färdtjänst behöver du vara folkbokförd på Gotland och ha mycket svårt på grund av din funktionsnedsättning att förflytta dig på egen hand eller med kollektivtrafik.

Kontakt:

**Region Gotland:** 0498-26 90 00

**Hemsida:** [www.gotland.se/1069](http://www.gotland.se/1069)

**Ansökningsblankett:** [www.gotland.se/33588](http://www.gotland.se/33588)

## Riksfärdtjänst

Riksfärdtjänst från en kommun till en annan kommun kan beviljas om ditt funktionshinder medför ökade resekostnader eller om du inte kan resa utan ledsagare.

Kontakt:

**Region Gotland:** 0498-26 90 00

**Hemsida:** [www.gotland.se/1069](http://www.gotland.se/1069)

**Ansökningsblankett:** [www.gotland.se/33590](http://www.gotland.se/33590)

## Sjukresor

Du kan få ersättning för sjukresa till närmaste vårdgivare som kan ge dig den vård som krävs, eller till lasarettet.

Om du reser med buss i kollektivtrafiken eller med privatbil kan du ansöka om reseersättning i efterhand.

Om du måste resa med taxi subventioneras resan av regionen men du måste alltid själv betala egenavgift.

Kontakt:

**Region Gotland:** 0498-26 90 00

**Hemsida:** [www.gotland.se/1068](http://www.gotland.se/1068)

**Ansökningsblankett:** [www.gotland.se/97588](http://www.gotland.se/97588)

## Körkortstillstånd

För att ta körkort krävs det att du har ett körkortstillstånd. Vid funktionsnedsättning krävs ett särskilt läkarutlåtande för att visa vad funktionsnedsättningen innebär för din körförmåga. Kontakta din läkare för ett läkarutlåtande.

Kontakt:

**Hemsida:** [www.transportstyrelsen.se/korkort](http://www.transportstyrelsen.se/korkort)

## Parkeringstillstånd

Parkeringstillstånd kan beviljas om du har ett varaktigt rörelsehinder. Parkeringstillståndet är personligt och får endast användas av dig själv. Läkarutlåtande krävs.

Kontakt:

**Region Gotland:** 0498-26 90 00

**Hemsida:** [www.gotland.se/48629](http://www.gotland.se/48629)

**Ansökningsblankett:** [www.gotland.se/4151](http://www.gotland.se/4151)

## Tandvård

Om du har en sjukdom eller funktionsnedsättning kan du ha rätt till ekonomiskt stöd för tandvård genom särskilt tandvårdsbidrag eller tandvårdskort. Du som har LSS-insats kan vända dig till din LSS-handläggare för att få ett intyg som kan ge dig rätt till ett tandvårdskort som gör att du får nödvändig tandvård till hälso- och sjukvårdstaxa. Tandläkaren eller tandhygienisten bedömer om du har rätt till bidraget.

Kontakt:

**Region Gotland tandvårdsenheten:** 0498- 26 90 00

**LSS-handläggare:** 0498-20 49 69

**Försäkringskassan kundtjänst:** 0771-524 524

**Hemsida:** [www.forsakringskassan.se](http://www.forsakringskassan.se)



## Hjälpmedel

Region Gotland erbjuder hjälpmedel utifrån funktionsnedsättning och regelverket för hjälpmedel. Personliga hjälpmedel lånas kostnadsfritt via hjälpmedelscentralen. I vissa fall tillkommer en egenavgift som en engångskostnad. Arbetsgivaren ansvarar för hjälpmedel i ditt arbete. Det gäller även i daglig verksamhet.

Kontakt:

**Habiliteringen:** 0498-26 82 31

**Hemsida:** [www.gotland.se/hab](http://www.gotland.se/hab)

Om du har behov av syn- och hörselhjälpmedel

Kontakt:

**Syncentralen:** 0498-26 83 15

**Hemsida:** [www.gotland.se/16081](http://www.gotland.se/16081)

**Hörselvården:** 0498-26 83 33

**Hemsida:** [www.gotland.se/16082](http://www.gotland.se/16082)

## Webbsidor

### **ASD förälder:**

Här kan du som har en diagnos inom autismspektrum och är förälder få fakta och råd för ett bättre familjeliv.

**Hemsida:** [www.asdforalder.se](http://www.asdforalder.se)

### **Autismsforum:**

En webbplats som informerar om diagnoser inom autismspektrum och om hur det kan vara att leva med en funktionsnedsättning.

**Hemsida:** [www.autismforum.se](http://www.autismforum.se)

### **Självhjälp på vägen:**

Det är inte din funktionsnedsättning som avgör om du är ”funktionshindrad”. Det är brister i miljön som skapar funktionshinder. Här hittar du information, stöd och hjälp för att lättare ta dig förbi dessa brister.

**Hemsida:** [www.sjalvhalppavagen.se](http://www.sjalvhalppavagen.se)

### **Ung och Asperger:**

En webbplats för ungdomar 16-25 år med Aspergers syndrom. Här får du information om vad Asperger innebär och hur du kan få stöd.

**Hemsida:** [www.ungochasperger.se](http://www.ungochasperger.se)

## Intresseorganisationer

### **Attention Gotland**

Neuropsykiatriska funktionsnedsättningar

**Telefon:** 0768-50 10 70

**Hemsida:** [www.attention-gotland.se](http://www.attention-gotland.se)

**E-post:** [a.gotland@attention-gotland.se](mailto:a.gotland@attention-gotland.se)

### **Autism och aspergerföreningen Gotland**

**Telefon:** 08-420 030 50

**Hemsida:** [www.autismgotland.se](http://www.autismgotland.se)

**E-post:** [autismgotland@gmail.com](mailto:autismgotland@gmail.com)

### **Föreningen för utvecklingsstörda barn, FUB, Gotland**

**Telefon:** 070-628 92 05

**Hemsida:** [www.fub.se/lokal/fub-gotland/](http://www.fub.se/lokal/fub-gotland/)

**E-post:** [kristina.bjorkander@gotland.fub.se](mailto:kristina.bjorkander@gotland.fub.se)

### **Rörelsehindrade barn och ungdomar RBU**

**Telefon:** 070-691 96 51

**Hemsida:** [www.gotland.rbu.se](http://www.gotland.rbu.se)

**E-post:** [rbu.gotland@spray.se](mailto:rbu.gotland@spray.se)

### **Svenska Downföreningen**

**Telefon:** 08-730 48 25

**Hemsida:** [www.svenskadowforeningen.se](http://www.svenskadowforeningen.se)

**E-post:** [info@svenskadowforeningen.se](mailto:info@svenskadowforeningen.se)

## Lagutrymmen

### **Socialtjänstlagen (SoL)**

Kommunens socialtjänst har det yttersta ansvaret för att kommuninvånarna får det stöd och den hjälp som de behöver. I 5 kapitlet 7-8 §§ betonas särskilt omsorg om människor med funktionsnedsättning:

”Socialnämnden skall verka för att människor som av fysiska, psykiska eller andra skäl möter betydande svårigheter i sin livsföring får möjlighet att delta i samhällets gemenskap och att leva som andra. [...]

Kommunen ska planera sina insatser för människor med fysiska och psykiska funktionshinder. I planeringen ska kommunen samverka med regionen samt andra samhällsorgan och organisationer.”

### **Lagen om stöd och service till vissa funktionshindrade (LSS)**

LSS är en rättighetslag som ska garantera personer med omfattande och varaktiga funktionsnedsättningar goda levnadsvillkor, att de får den hjälp de behöver i det dagliga livet och att de kan påverka vilket stöd och vilken service de får. Syftet är att främja den enskildes rätt till jämlikhet, stärka hens förmåga att leva ett självständigt liv och kunna delta i samhället på lika villkor som andra.

För att få insats enligt LSS måste du tillhöra någon av nedanstående personkretsar:

**I.** Ha en utvecklingsstörning, autism eller autismliknande tillstånd.

**II.** Ha betydande och bestående begåvningsmässig funktionsnedsättning efter hjärnskada i vuxen ålder, föranledd av yttre våld eller kroppslig sjukdom.

**III.** Ha andra varaktiga fysiska eller psykiska funktionsnedsättningar som uppenbart inte beror på normalt åldrande, om dessa är stora och förorsakar betydande svårigheter i den dagliga livsföringen och därmed ett omfattande behov av stöd eller service.

### **Individuell plan**

Du som har rätt till en insats enligt LSS har också rätt till en individuell plan. I denna plan beskrivs hur du har det nu och om det är något du vill ändra på. Planen görs tillsammans med din LSS-handläggare och personer du väljer att bjuda in.

Insatserna enligt LSS är:

- **Rådgivning och annat personligt stöd.** Råd och stöd ger rätt till expertstöd hos habiliteringen.
- **Personlig assistans.** Denna insats är för personer med omfattande funktionsnedsättningar som behöver personlig och praktisk hjälp för att klara de grundläggande behoven som personlig hygien, toalettbesök, på- och avklädning, hjälp vid måltider och förflyttningar.
- **Ledsagarservice.** En ledsagare ska hjälpa personen med funktionsnedsättning att komma ut i samhället och ta del av kultur- och fritidsaktiviteter.
- **Kontaktperson.** En kontaktperson hjälper personen med funktionsnedsättning att bryta isolering och ersätter eller kompletterar kontakten med anhöriga och vänner.
- **Avlösarservice i hemmet.** Syftet med denna insats är att ge möjlighet till föräldrar och anhöriga att få avlastning och utträta sysslor utanför hemmet.
- **Korttidsvistelse utanför det egna hemmet.** Denna insats kan erbjudas i form av kontaktfamilj, korttidsboende eller lägervistelse.
- **Korttidstillsyn.** Ungdomar över 12 år kan få tillsyn före och efter skoldagen samt under lov.

- **Bostad med särskild service för barn och ungdomar.** Barn och ungdomar med funktionsnedsättningar, som behöver ett komplement till föräldrahemmet, kan ha rätt att bo i en annan familj eller i en bostad med särskild service.
- **Bostad med särskild service för vuxna.** Boende för vuxna med funktionsnedsättning som behöver stöd och hjälp av personal.
- **Daglig verksamhet.** Daglig sysselsättning för de personer som tillhör LSS personkrets I och II, och som är i yrkesverksam ålder och som inte studerar eller står till arbetsmarknadens förfogande på annat sätt.

### **Hälso- och sjukvårdslagen (HSL)**

Regionen ska erbjuda habilitering, rehabilitering och hjälpmedel för personer med funktionsnedsättning, och tolktjänst för vardagstolkning för barndomsdöva, dövblinda, vuxendöva och hörselskadade. Planeringen av insatser ska ske i samverkan med den enskilde och i planen ska planerade och beslutade insatser framgå.







## HÄLSO- OCH SJUKVÅRDSFÖRVALTNINGEN

Uppdaterad oktober 2022

**Habiliteringen Birka**

**Birkagatan 1y**

**621 84 Visby**

**Telefon: 0498- 26 82 31**

**Fax: 0498- 26 88 86**

**Hemsida: [www.gotland.se/hab](http://www.gotland.se/hab)**

