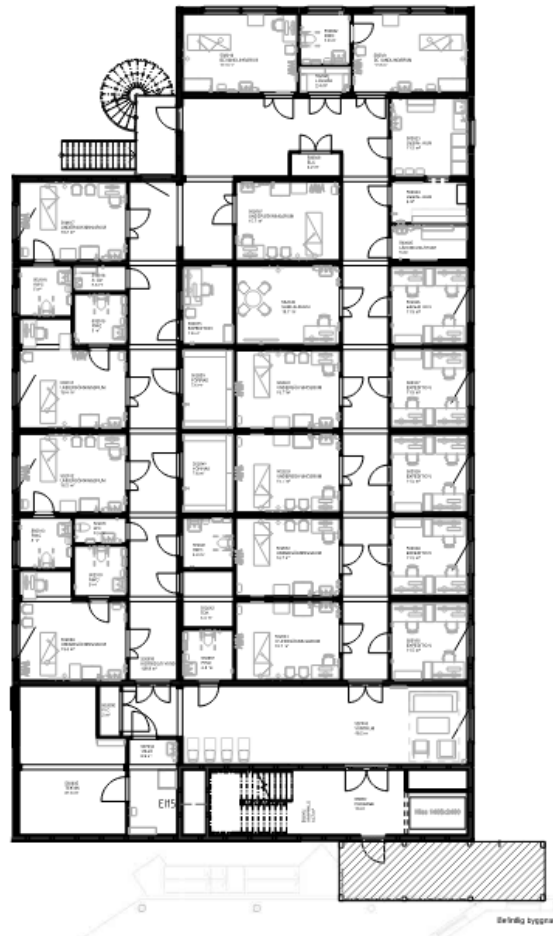


Plan 2

Kir-, Uro-, Bröst-, Stomi- och
Uroterapiomfattning

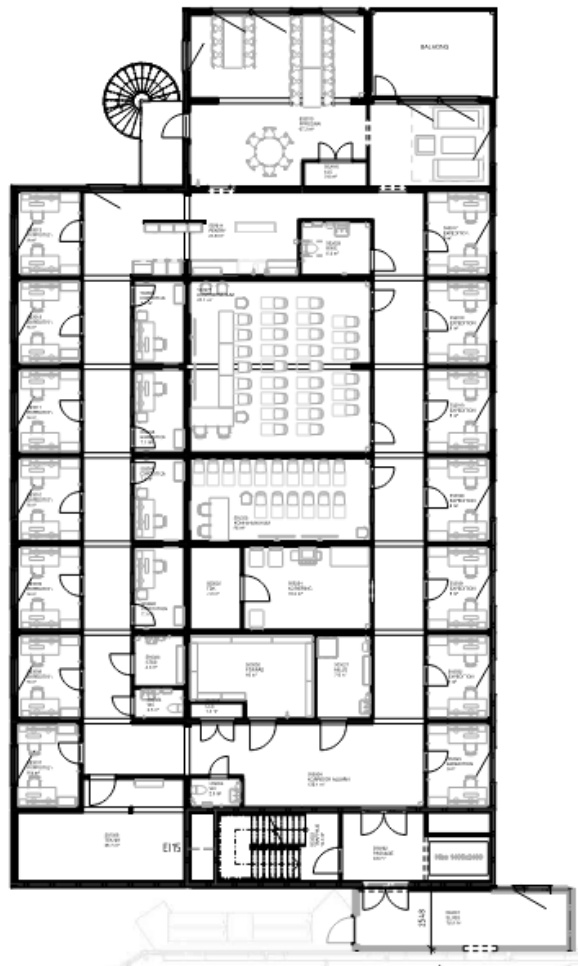
Patientmottagning och några
expeditioner på plan 2
Personalrum, förråd, post/kopiering
och resterande expeditioner på plan 3



Plan 3

Expeditioner, Personalrum och Röntgenrondrum

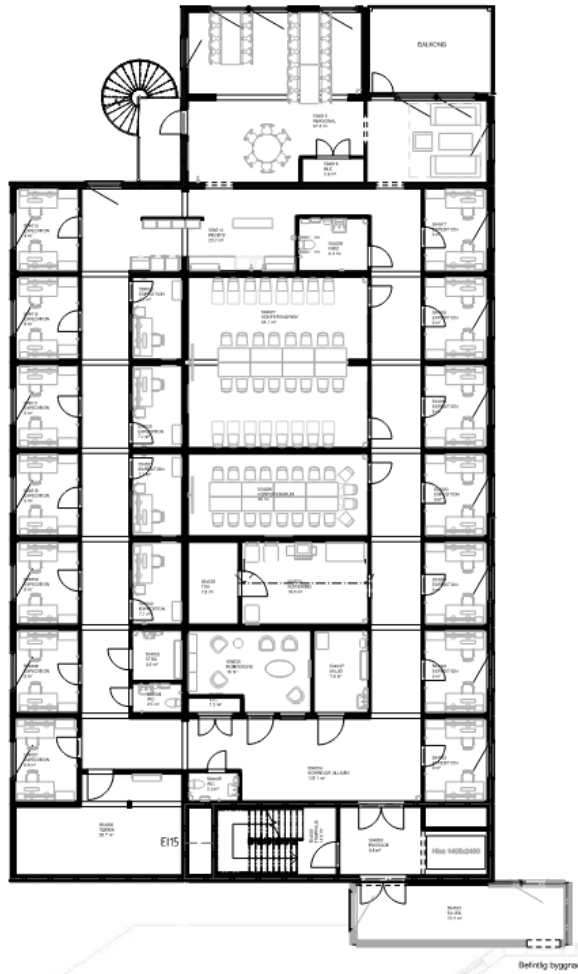
Expeditioner för läkare inom verksamhetsområde Kirurgi och Urologi samt expeditioner för medicinska sekreterare inom Kir-, Uro-, Bröst-, Stomi- och Uroterapi-mottagning. Expeditioner för akutmottagning. Två röntgenrondrum.



Plan 4

Expeditioner, Personalrum och
Mötesrum

Expeditioner för läkare inom
verksamhetsområde Ortopedi och
gynekologi/obstetrik.
Mötesrum.



Plan 5

Expeditioner, Jourrum och vilrum

Expeditioner för läkare inom verksamhetsområde Ortopedi och gynekologi/obstetrik.
Jourrum och vilrum för hela sjukhusets behov.

