



© Länsstyrelsen, Lantmäteriet

# Längre leder i Österled

Utvecklingsbolagen i  
Östergarn, Ljugarn och När  
*Monica Lindström*  
*Robert von Krusenstierna*

# Ljusa udden

baserat på förstudie 2018

Alskog & Ardre socken

utvecklingsbolag

166 aktieägare

aktiekapital 344.000:-

bildades 6 april 2019

ordf. Agneta Bergquist

prioriteringar:

- vårda stranden
- fler fastboende
- fler cykel- & vandringsleder
- bygga ut vatten & avlopp
- marknadsföring
- bättre kommunikationer
- fler boenden

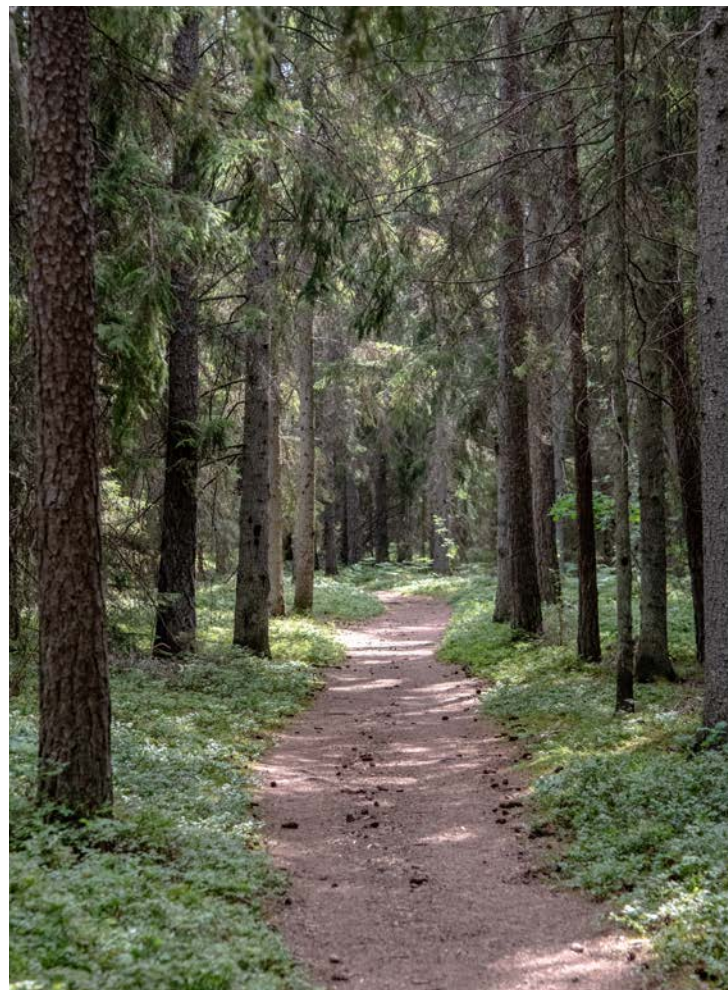
kaffi 25 juli



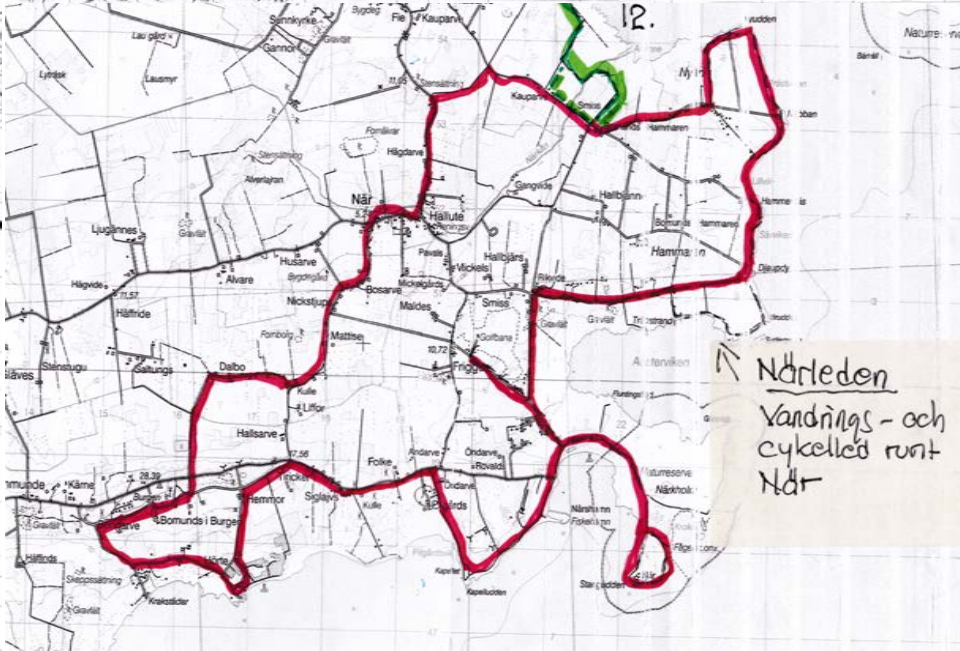
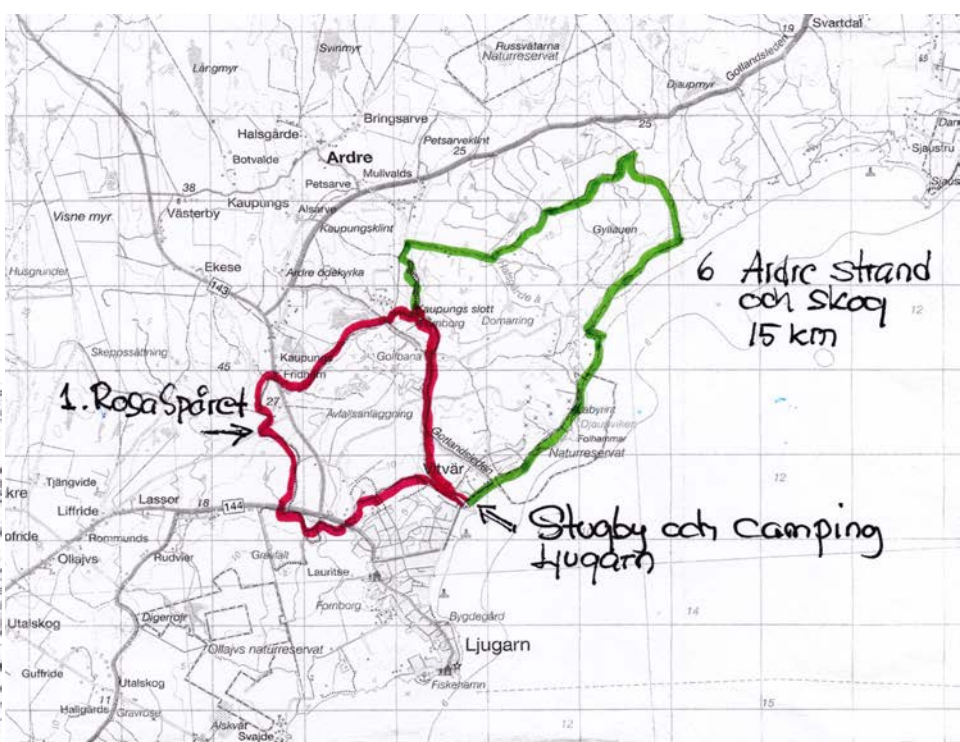
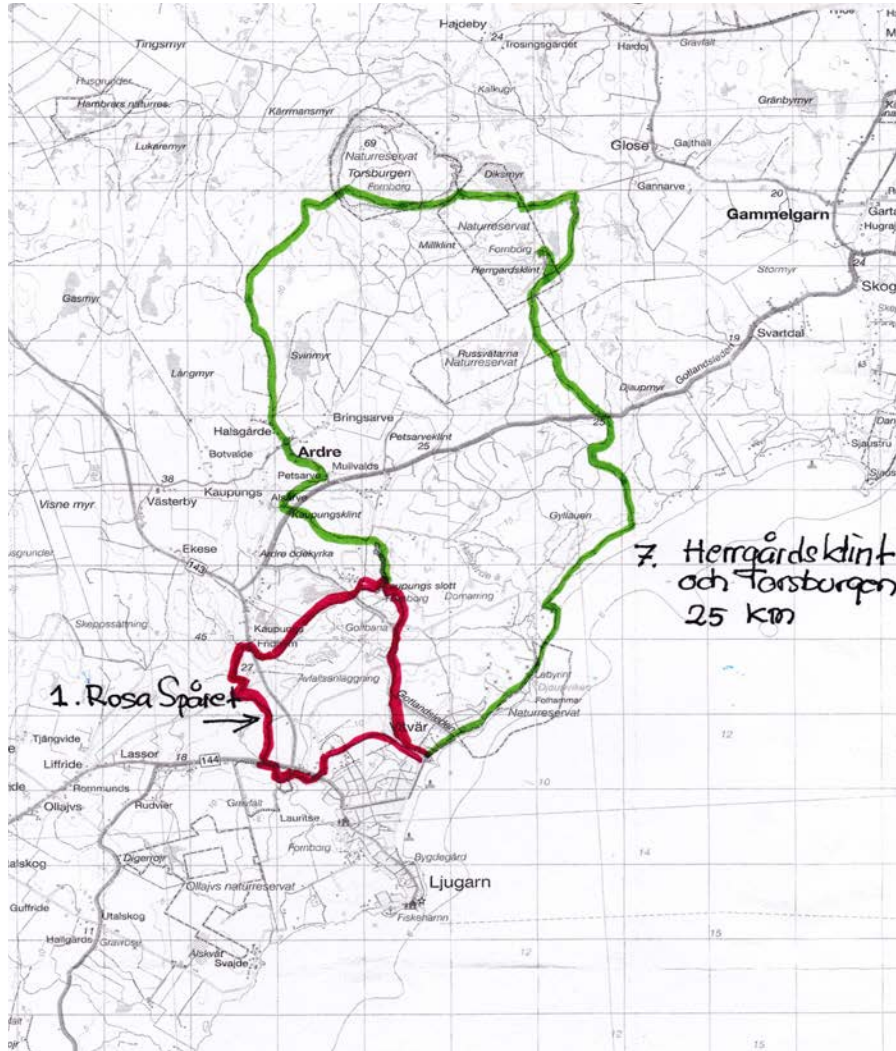
# De tolv lederna

ROSA SPÅRET	(befintlig)	9,6 KM
VITA SPÅRET	(befintlig)	3,5 KM
VIT-GRÖNA	(befintlig)	2 KM
SMULTRONSTIGEN		4,5 KM
RADARSLINGAN		8 KM
ARDRE STRAND OCH SKOG		12-13 KM
HERRGÅRDSKLINT & TORSBURGEN		20-22 KM
BUTTLESLINGAN		22-24 KM
SJAUSTRU TOR OCH RETUR		9+9 KM
HERRGÅRDSKLINT TILL LINNÉSTIGEN		
TORSBURGEN VIA HAJDEBY MOT KATTHAMMARSVIK		
LJUGARN TILL NÄRSLINGAN		4,5 KM

Befintliga leder är utmärkta och det finns en karta.  
Lederna används flitigt av besökande och bofasta  
för vandring och mountainbike.



# Cykel- och vandringsleder



7. Herrgårdskint och Torsburgen  
25 km

# Kustleden

Kattvik till Närkeholmen (70km)

Kattvik – Herrvik – Sysne – Schaustru – Grynge – Folhammar – Ljugarn – Svajde – Tuten – Snausarve – Närsakar – Hammaren – Nabben – Nyudden – Hammarnäs – Djaupdy – Rikvide – Närkeholmen

stort intresse bland bofasta och besökare

knyter ihop 6 socknar, 14 fiskelägen, camping, hotell, golfbanor, butiker och restauranger

cykel- och vandringspaket

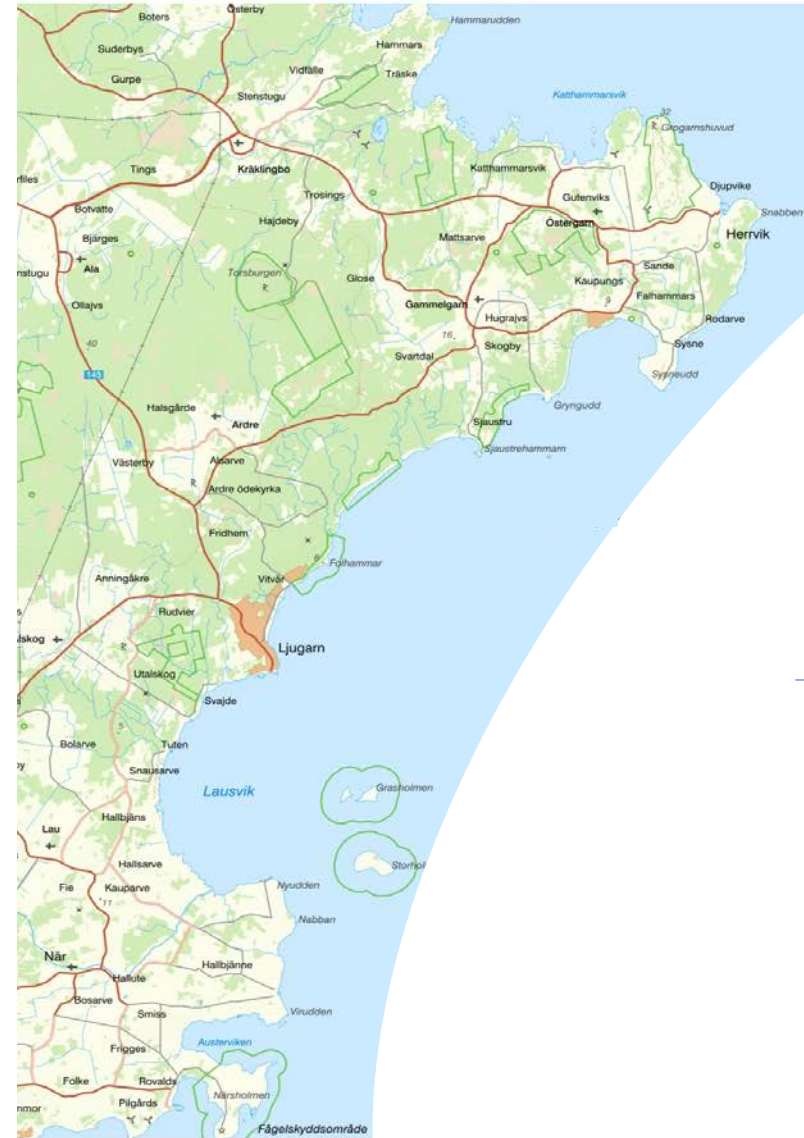
tävlingsarrangemang!

>>>> digitala kartor på Trailforks, samverkan Virudden, Lau, Ljusa udden, Nygarn

>>> förhandla med markägare, söka bidrag

>> turbeskrivningar på hemsidan, utmärkning och skyltar, flis, spänger och färilar

> klart 2020.



riet